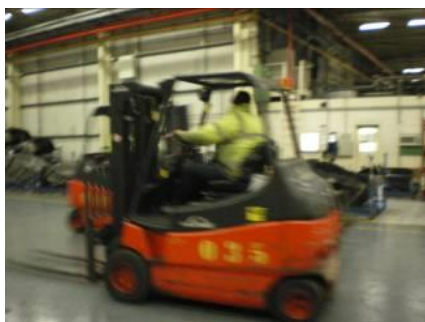




Fork Truck Control – Small Fleet Immobilisor

Systemy zarządzania kluczami oraz przedmiotami Traka są sprzedawane na całym świecie, dla szerokiego wachlarza klientów, od więzień do kasyn, włączając w to centra dystrybucyjne. System zarządzania wózkami widłowymi Traka, w samej Wielkiej Brytanii pracuje w ponad 8000 pojazdach.



Small Fleet - zaprojektowany dla małej floty wózków widłowych i innych pojazdów używanych w centrach dystrybucyjnych.

System ma za zadanie zapewnić dostęp do pojazdów, tylko autoryzowanym osobom. Aby z niego korzystać nie jest wymagane posiadanie depozytora kluczy czy też oprogramowania Traka.

Większość standardowych pojazdów dostarczanych jest wraz z tradycyjnym kluczem, zazwyczaj takim samym jak do pozostałych wózków. Klucze są wymagane, aby zapewnić, że dany pojazd jest wyłączony, kiedy nie jest w użyciu, ale bardzo często są one pozostawiane w stacyjce. Takie działanie pozwala na to, aby

niepoważana osoba miała możliwość prowadzenia takiego pojazdu. Oczywiście pracodawca może wymagać, aby pracownik miał ważną licencję na każdy typ pojazdu, ale w praktyce jest to trudne, a klucz pozostawiony w stacyjce uniemożliwia zapobiegnięciu użycia pojazdu przez osoby niepowołane. Kiedy klucze są niemal identyczne, bardzo łatwym jest pozyskać klucz zapasowy wtedy kontrola nad dostępem do pojazdów jest niemożliwa. Standardowe klucze to także problem z bezpieczeństwem, gdyż nie ma kontroli nad tym kto w danym momencie posiada.

Można dodatkowo zamontować klawiaturę PIN, jednak po krótkim czasie, kody PIN są powszechnie znane co również powoduje trudności w kontroli dostępu do pojazdów.

Rozwiązanie Traka korzysta z iFobów oraz różnych typów immobiliserów, takich samych jak używane w każdym systemie zarządzania flotą wózków widłowych. System może zostać przekształcony w bardziej zaawansowany, jeśli tylko zaistnieje taka potrzeba.



Osoba zarządzająca ma pełną kontrolę nad tym, kto może prowadzić dane pojazdy. Przypisanie uprawnień do prowadzenia innego typu pojazdu zajmuje zaledwie kilka sekund.

Jak to działa?

Każdy kierowca ma własnego iFoba – bardzo wytrzymały, 40mm chip w kształcie pocisku używany we wszystkich systemach Traka, w każdym środowisku. Wraz z chipem dostarczamy także etykiety ułatwiające identyfikację danego iFoba. Jeśli to konieczne, kierowca może przypiąć iFoba do pęku kluczy, z którego korzystał do tej pory.



Osoba zarządzająca wózkami otrzymuje specjalny szary chip nazywany potocznie serwisowym.

Na początku żaden iFob nie ma przypisanych uprawnień do pojazdów, ale dzięki serwisowemu można "nauczyć" pozostałe chipy, które pojazdy będą mogły aktywować. Poniżej krótki opis jak wykonuje się taką operację:

Osoba zarządzająca wkłada do gniazda immobilisera (wcześniej zamontowanego w wózku widłowym) iFoba serwisowego, po czym go wyciąga. W ciągu kolejnych pięciu sekund wkłada chip kierowcy. Kiedy dioda LED zaświeci na zielono wyciąga go – w tym momencie iFob kierowcy jest w stanie aktywować dany pojazd. Osoba zarządzająca sprzętem powtarza ten proces dla każdego pojazdu z zamontowanym systemem, "ucząc" odpowiednie chipy. Każdy z iFobów może "zapamiętać" do 50 pojazdów na raz. Jako, że iFob nie posiada wbudowanej baterii, informacja w nim zapisana będzie do czasu kolejnej zmiany uprawnień lub do ich odebrania.

Każdy chip może zostać skonfigurowany do uruchamiania różnych typów pojazdów, w zależności od uprawnień czy też decyzji przełożonego.

Po przekazaniu iFobów docelowym użytkownikom, będą oni mogli uruchomić przypisane pojazdy – o czym zawiadomi zielona dioda LED zapalająca się po włożeniu iFoba do



gniazda. Jeśli jednak użytkownik spróbuje uruchomić pojazd do którego nie ma uprawnień, dioda LED zaświeci się na czerwono.

W przypadku zagubienia iFoba, konieczne jest wydanie nowego oraz

ponowne jego zakodowanie (co zajmuje kilka sekund na pojazd).

Aby cofnąć uprawnienia do prowadzenia pojazdu, osoba zarządzająca powtarza operację, wkładając iFob serwisowy a po nim iFob kierowcy.

Teraz masz kontrolę nad wszystkimi pojazdami i kierowcami, oraz pewność, że cały proces przebiega zgodnie z normami bezpieczeństwa.

**Wszystko za bardzo niską cenę.
Co jest potrzebne?**



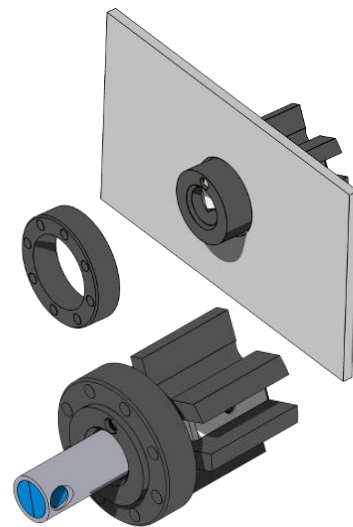
W każdym pojeździe należy zainstalować Traka Immobiliser. Składa się on z kontrolera zamontowanego pod deską rozdzielczą oraz wytrzymałego gniazda, które zastępuje tradycyjny klucz. Kontroler ma wbudowany transformator zapewniający napięcie 12V nawet jeśli pojazd korzysta z 24V lub 48V. Instalacja jest bardzo prosta i nie powinna naruszać gwarancji, czy też umowy serwisowej.

Urządzenia są dostarczane wraz z powlekanym okablowaniem, zapewniając pracę w każdym środowisku (poza obszarami wymagającymi szczególnej ochrony)



Tam gdzie dostępne jest zasilanie, immobiliser może zostać podłączony do niemal każdego urządzenia, np.: drzwi, maszyny czyszczące, sprzęt kopalniany, rampy przeładunkowe itp.

System Small Fleet daje kontrolę nad pojazdami, pewność, że tylko autoryzowane osoby mogą z nich korzystać, bezpieczeństwo – zgodnie z obowiązującymi



przepisami, a także zapobiega problemowi zagubionych kluczy i prawie na pewno zmniejszy rachunki za powstałe szkody.

Aby dowiedzieć się więcej o systemach Traka oraz jak mogą one Ci pomóc w codziennej pracy, skontaktuj się z lokalnym dystrybutorem.